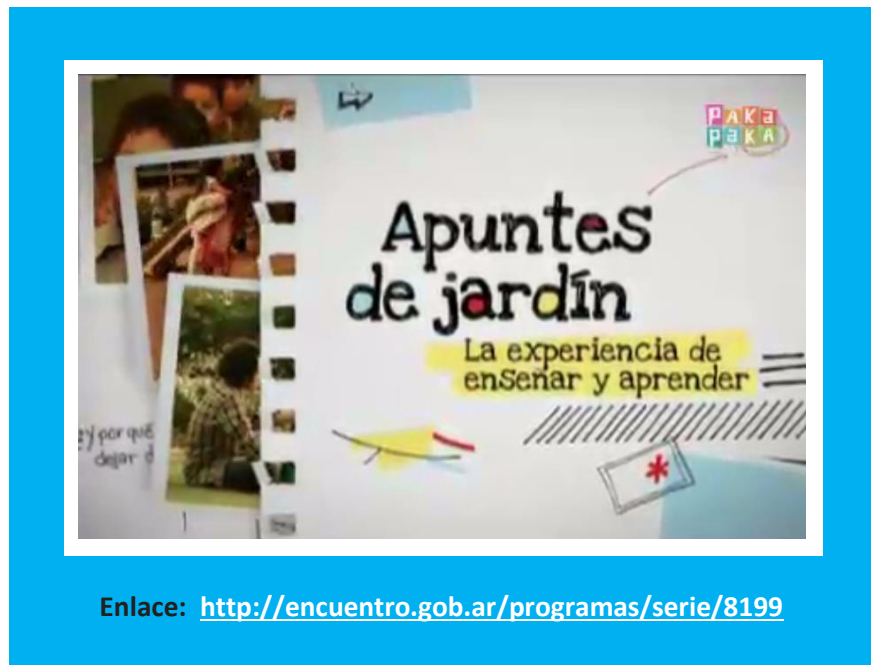


La experiencia de enseñar y aprender



Palabras Clave: función del nivel inicial - historia del Nivel Inicial - docentes de Nivel Inicial

Descripción general

Apuntes del Jardín es una serie producida por Paka Paka en el año 2011. Consta de una temporada de 13 capítulos en los que se ofrece una aproximación a la docencia y a los diversos escenarios de la educación inicial desde la mirada de dos estudiantes de la formación para ese nivel. A través del abordaje de distintas temáticas, se problematiza la función social del nivel inicial y se propone su centralidad en la educación como primer escalón para construir igualdad.

A modo de ejemplo, compartimos el capítulo 1, “El comienzo”, en el que sus protagonistas (estudiantes de la formación docente) entrevistan a especialistas de la educación inicial y recorren la historia del nivel. Piensan, junto a Pablo Pineau, en los orígenes de los jardines y en los cambios de denominación de este nivel educativo. Posteriormente, se acercan a

Mónica Fernández Pais para conocer acerca de los precursores del nivel y de los marcos normativos que lo regularon a lo largo de los distintos momentos de la historia. En un viaje a Trenque Lauquen se encuentran con Isabel Verdier, una maestra pionera de nuestro país que se desempeñó en el primer jardín oficial de la Provincia de Buenos Aires. Finalmente, visitan a Patricia Miranda con quien problematizan la aparición y las influencias de distintas disciplinas en la educación de la primera infancia.

Orientaciones generales

Este material resulta interesante para identificar y recorrer la historicidad del Nivel Inicial, profundizar en sus debates fundacionales y problematizar sus continuidades en el tiempo. A partir de la información que brindan los especialistas entrevistados puede proponerse un trabajo con la aplicación [Lino it](#) en donde se invite a los alumnos y alumnas a reconocer y publicar las tensiones y debates que tuvieron lugar a lo largo del período de consolidación del Nivel Inicial, como también de aquellos actores que tuvieron un rol central para su construcción.