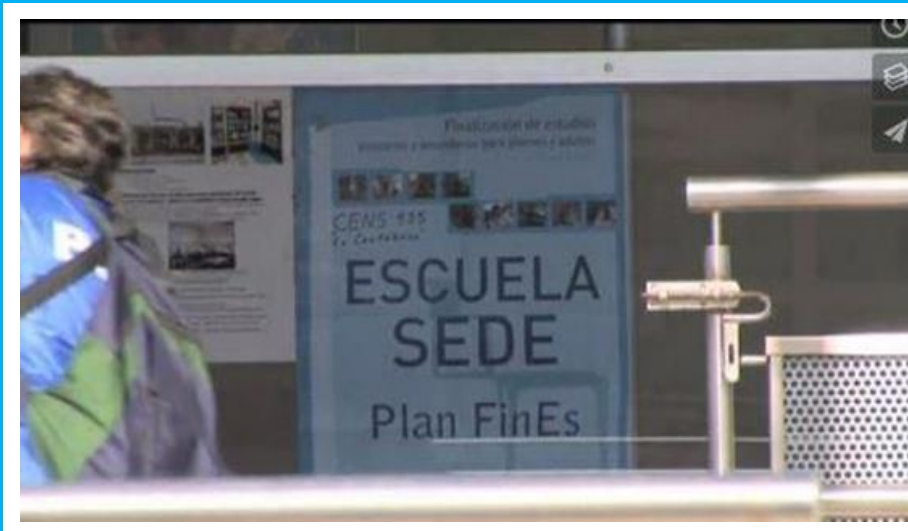


Trayectorias escolares de estudiantes de secundaria



Enlace: <https://vimeo.com/70571849>

Palabras clave: Plan FinEs - Pedagogía – Trayectorias escolares

Descripción

Este audiovisual, desarrollado por el Ministerio de Educación de la Nación y realizado por el equipo de Educación y Producción audiovisual en 2013, presenta el relato de los diferentes actores institucionales, fundamentalmente de adultos, que deciden continuar sus estudios secundarios en el marco de una política capaz de alojar las singularidades y resignificar, en algunos casos, sus trayectorias de vida. La Escuela Secundaria debe enfrentar hoy nuevos tiempos y públicos. Las expectativas de inclusión educativa, desde hace unos cuantos años, desafían las funciones y la organización tradicional de este nivel. El Plan FinEs es una política que enfrenta a las escuelas con los límites de las tradiciones pedagógicas y de la organización institucional. Los relatos presentados hacen visibles las formas en que una trayectoria escolar se entrecruza con las propias trayectorias de vida y con las trayectorias institucionales.

Orientaciones generales

El presente material puede ser utilizado para trabajar temáticas de pedagogía. Permite realizar análisis de escenas escolares y llevar adelante debates acerca de la función social de la escuela, las transformaciones de época y los problemas y desafíos de las instituciones educativas. Del mismo modo, se puede problematizar la matriz fundacional de la Educación Secundaria, profundizar en su finalidad político-pedagógica, reconocer el sentido de la crisis de los dispositivos y del discurso pedagógico moderno.

El material también permite introducir debates sobre la igualdad-equidad y la pregunta de ¿enseñar todo a todos?, teniendo en cuenta que el trabajo se lleva adelante con jóvenes, adultos y adultos mayores.

Para avanzar en el intercambio, se puede desarrollar un encuentro sincrónico a través del uso de herramientas como Google Meet y [Zoom](#), entre otros.